

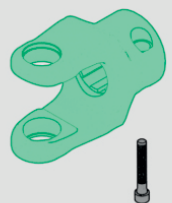
# Nuevo Sistema de rolos quebradores

Desarrollado para mayores prestaciones en la transmisión de potencia y en el vínculo entre partes.  
Aplicable a todos los modelos RICHIGER que utilizan molino quebrador.

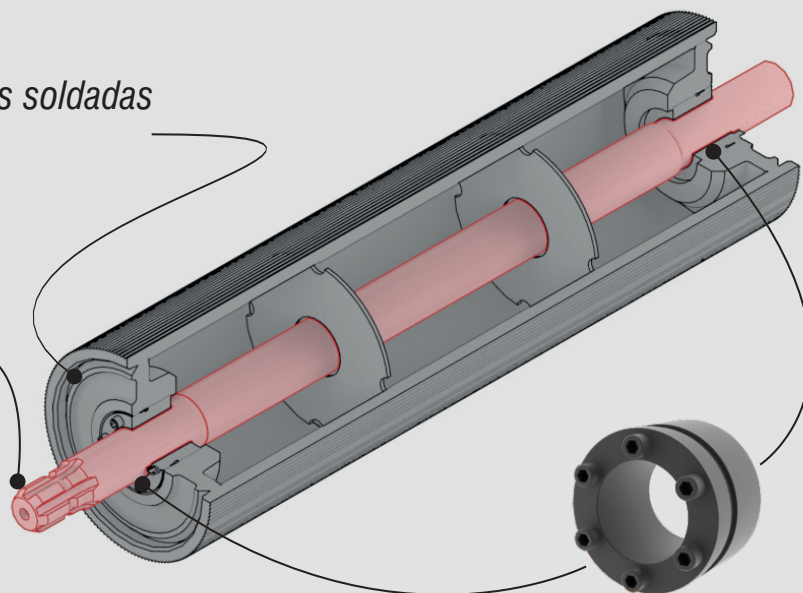
Rolos con tapas soldadas, ejes desmontables de acero y acoplamientos bicónicos autocentrables. Recubrimiento de cromo.

Camisa con tapas soldadas

Eje central  
SAE 1045  
Ø 50 mm  
Puntera estriada



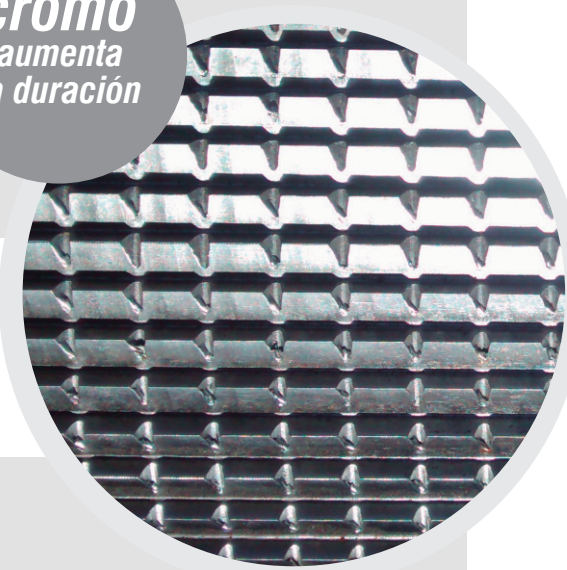
Horquilla estriada S8



Acoplamientos bicónicos  
autocentrables

**Cromo**  
aumenta  
la duración

Construido en acero carbonitrurado  
con recubrimiento de cromo duro  
que incrementa  
la cantidad de toneladas procesadas



## Tres opciones de dentado

- Fino (9 dientes por pulgada)
- Estándar (6 dientes por pulgadas)
- Grueso (4 dientes por pulgadas)